

Автор:	Шорина Инна
Дата:	29.08.2016
Версия:	1.0

# Добавление изображений в пробу

## Инструкция



## Оглавление

<b>1</b>	<b>ЦЕЛИ ДОКУМЕНТА.....</b>	<b>3</b>
<b>2</b>	<b>ПОРЯДОК ДОБАВЛЕНИЯ ИЗОБРАЖЕНИЙ В ПРОБУ.....</b>	<b>4</b>
2.1	ДЕЙСТВИЯ В КАРТОЧКЕ ПРОБЫ.....	4
2.2	ЗАГРУЗКА ИЗОБРАЖЕНИЙ.....	5
2.3	ПРИМЕР ИЗОБРАЖЕНИЯ В РЕДАКТОРЕ .....	6
<b>3</b>	<b>СПИСОК ИЗМЕНЕНИЙ .....</b>	<b>7</b>



## 1 Цели документа

Документ описывает порядок действий сотрудника при добавлении изображений в результат работы (тест)



## 2 Порядок добавления изображений в пробу

Для того, чтобы иметь возможность добавлять изображения в пробу, необходимо в ЛИС создать тесты с видом результата «Изображение». Названия тестов значения не имеют, но лучше присваивать их с таким расчетом, чтобы потом можно было отличить один тест от другого.

Вид результата:  
Изображение

Название:  
Изображение (фотофиксация осадка мочи)

Код:  
ИЗО-1

Альтернативное название:      Порядок: 1      Сокращение:      Код АльфаЛАБ:

Автоматическое одобрение:  
Не одобрять

После создания тестов их необходимо внести в состав исследования в раздел Тесты или Дополнительные тесты, а также внести в соответствующую группу тестов для печати с бандом Image, связанную с печатной формой исследования.

### 2.1 Действия в карточке пробы

Если тесты-изображения входят в состав исследования (раздел Тесты), то при регистрации заявки они уже будут в карточке пробы. Если тесты-изображения входят в раздел «Дополнительные тесты», то в карточку пробы их нужно добавить вручную при помощи кнопки «Добавить». Сохраните пробу по окончании действий.

Текущие результаты    История результатов    Рабочие списки    Бланки результатов    Сообщения клиентской поддержки

Добавить...    Одобрить    Одобрить все    Отменить    Отменить все    Переделка    Снять    Журнал...    Результаты...

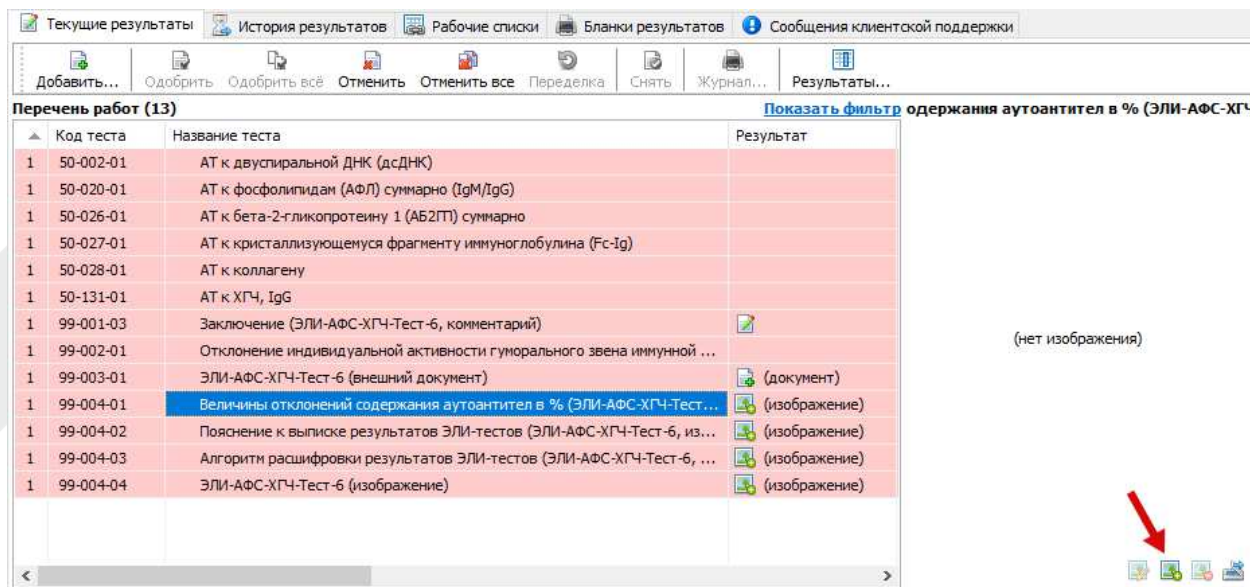
**Перечень работ (13)**

	Код теста	Название теста	Результат	Пред. результат
1	50-002-01	АТ к двуспиральной ДНК (дсДНК)		
1	50-020-01	АТ к фосфолипидам (АФЛ) суммарно (IgM/IgG)		
1	50-026-01	АТ к бета-2-гликопротеину 1 (АБ2ГП1) суммарно		
1	50-027-01	АТ к кристаллизующемуся фрагменту иммуноглобулина (Fc-Ig)		
1	50-028-01	АТ к коллагену		
1	50-131-01	АТ к ХГЧ, IgG		
1	99-001-03	Заключение (ЭЛИ-АФС-ХГЧ-Тест-6, комментарий)		
1	99-002-01	Отклонение индивидуальной активности гуморального звена иммунной ...		
1	99-003-01	ЭЛИ-АФС-ХГЧ-Тест-6 (внешний документ)		
1	99-004-01	Величины отклонений содержания аутоантител в % (ЭЛИ-АФС-ХГЧ-Тест-6, ...)		
1	99-004-02	Пояснение к выписке результатов ЭЛИ-тестов (ЭЛИ-АФС-ХГЧ-Тест-6, из...		
1	99-004-03	Алгоритм расшифровки результатов ЭЛИ-тестов (ЭЛИ-АФС-ХГЧ-Тест-6, ...)		
1	99-004-04	ЭЛИ-АФС-ХГЧ-Тест-6 (изображение)		



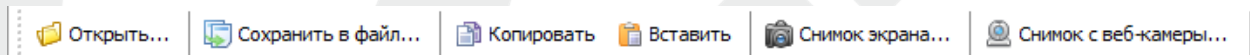
## 2.2 Загрузка изображений

В тесте с результатом "Изображение" в большом свободном поле справа нажмите кнопку внизу "Загрузить изображение"



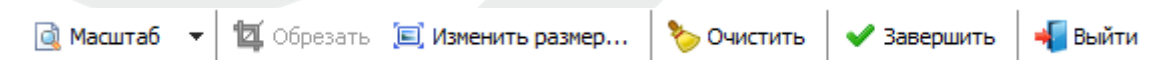
Откроется редактор изображений. Сделайте одно из действий:

- нажмите кнопку "Открыть" в левом верхнем углу и выберите заранее сохраненную на компьютере картинку;
- сделайте снимок с экрана соответствующей кнопкой меню сверху экрана;
- сделайте снимок с веб-камеры соответствующей кнопкой меню сверху экрана;
- вставьте скопированное изображение из буфера обмена.



Если вы ошиблись файлом или снимок вышел неудачным, нажмите кнопку «Очистить» и повторите действия, описанные выше.

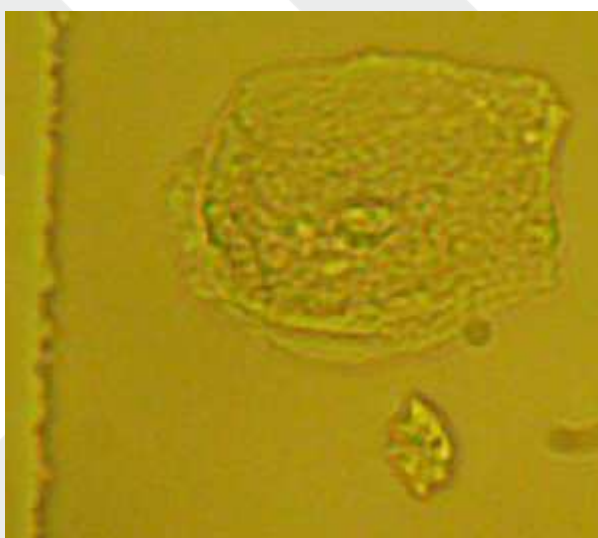
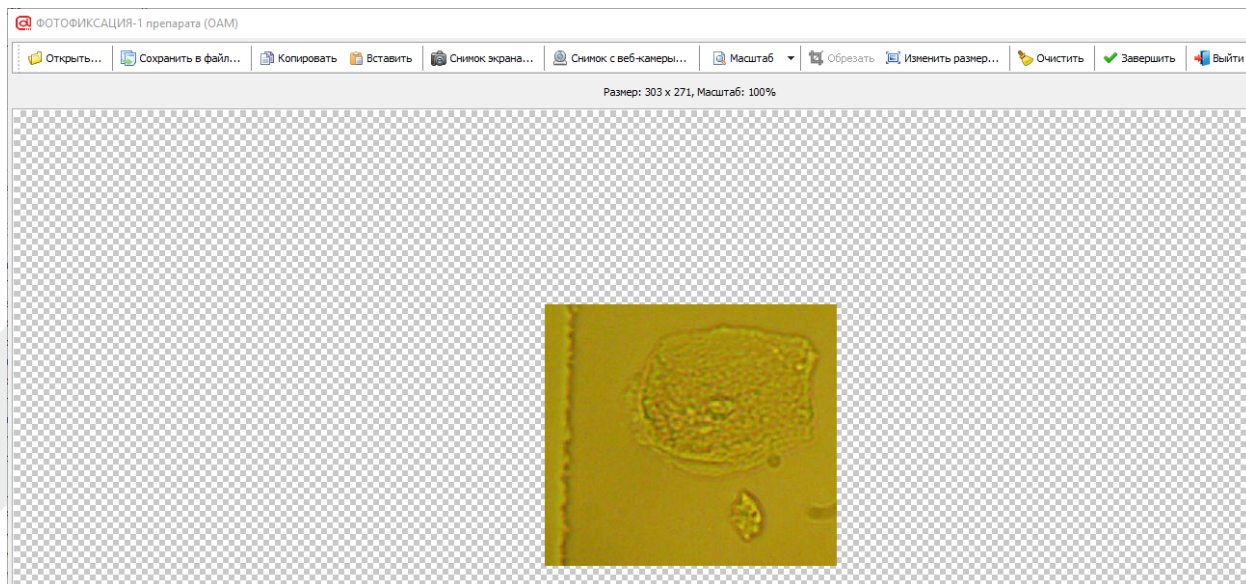
Если размер изображения слишком большой, нажмите кнопку "Изменить размер" и измените размеры при необходимости. Также рисунок можно обрезать.



Сохраните результат кнопкой «Завершить»



## 2.3 Пример изображения в редакторе



### 3 Список изменений

Дата	Версия	Сотрудник	Описание

